

dne **22. 5. 2026** od **7:30** do **17:30** hodin

Plánovaná odstávka zahrnuje tyto lokality:**Bedřichov** (okres Jablonec nad Nisou)

č. p. 45, 68, 164, 193, 208, 233, 242, 293, 337, 338, 344, 347, 349, 365

č. ev. 1600, 1663, 1678, 1681, 1711, 1715, 1717, 1753

kat. území **Bedřichov u Jablonce nad Nisou** (kód **601365**): parcelní č. 23/6, 23/7, 23/8, 23/9, 29/4, 801

Janov nad Nisou (okres Jablonec nad Nisou)část obce **Hraničná**

č. p. 48, 51, 82, 83, 85, 88, 91, 107, 143, 152, 159, 167, 170, 172, 176, 182, 184, 185, 187, 188, 189, 190, 196, 197, 199, 200, 201, 205, 206, 208, 210, 211, 212, 214-218, 220, 222, 223, 225, 228, 229, 230, 232, 234, 235, 240, 243, 244, 246, 248, 251, 253, 254, 256, 258, 260, 261, 263, 265, 267, 268, 273

č. ev. 1302, 1303, 1304, 1305, 1308, 1309, 1311, 1313, 1319, 1321, 1323, 1324, 1328, 1332, 1333, 1334, 1336-1340, 1342, 1344, 1346, 1348, 1350, 1352, 1354, 1355, 1358, 1359, 1364, 1365, 1368, 1375, 1376, 1381, 1383, 1388, 1390-1394, 1396, 1398, 2303, 2305

část obce **Janov nad Nisou**

č. p. 40, 41, 156, 206, 207, 223, 239, 354, 413, 439, 470, 471, 485, 500, 513, 514, 518, 519, 520, 529, 542, 552

kat. území **Janov nad Nisou** (kód **657000**): parcelní č. 1, 3/3, 139/1

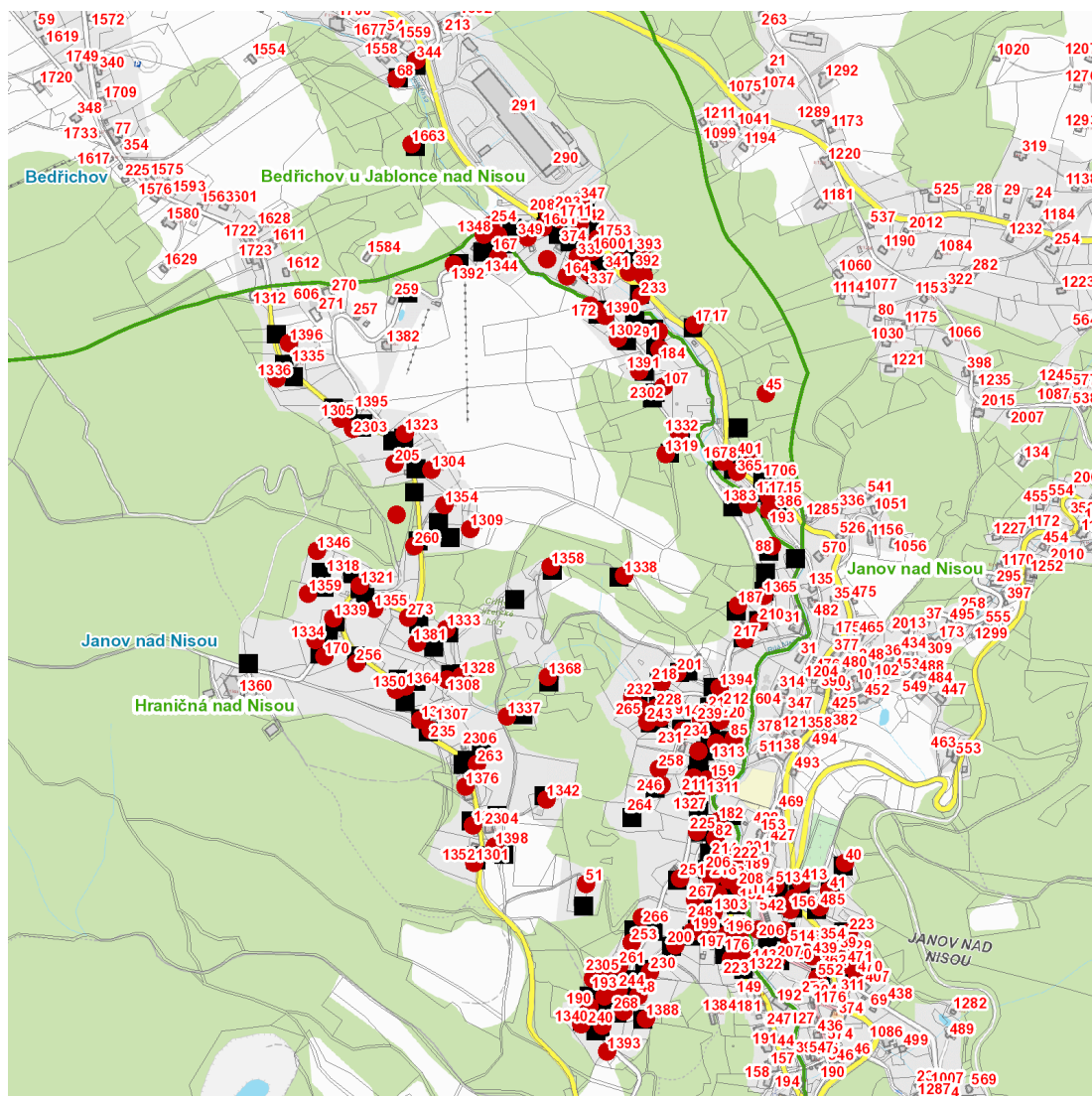
kat. území **Hraničná nad Nisou** (kód **656992**): parcelní č. 50/13, 114/2, 158/24, 217/13, 229, 243/2, 422, 432, 433, 462

UPOZORNĚNÍ

Dotčené zařízení distribuční soustavy je nutné i v době odstávky považovat za zařízení pod napětím, a proto vás žádáme o dodržení všech zásad bezpečnosti a provedení opatření potřebných k zamezení případných škod na zdraví a majetku. | Provozovatelé výroben elektřiny jsou povinni zajistit přerušení dodávky elektřiny z výroby do vypnutého úseku distribuční soustavy.

NEJDE VÁM ELEKTŘINA...

TIP: Registrujte se zdarma na www.cezdistribuce.cz/sluzba a informace o odstávkách elektřiny budete dostávat e-mailem nebo SMS. U poruch zasíláme SMS s předpokládanou dobou obnovení dodávek. | Aktuální stav dodávek elektřiny na konkrétní adrese zjistíte snadno, rychle a bez registrace na portále **Bez Štávy** (www.bezstavy.cz).

dne 22. 5. 2026 od 7:30 do 17:30 hodin**Orientační mapový podklad odstávkou dotčených lokalit****VYSVĚTLIVKY**

- – adresy dotčené odstávkou elektřiny
- – místa připojení k elektrické síti dotčená odstávkou

INFORMACE ZASLÁNA

IDDS: 97abtvg (Obec Bedřichov)

IDDS: q46attp (Obec Janov nad Nisou)